

点名	X座標	Y座標
BP	104306.036	94932.047
BC.1	104296.548	94922.314
NO.1	104292.112	94917.690
NO.2	104278.751	94902.810
NO.3	104266.151	94887.281
NO.4	104254.342	94871.142
NO.5	104243.355	94854.433
NO.6	104233.217	94837.195
NO.7	104223.953	94819.472
SP.1	104221.623	94814.649
NO.8	104215.587	94801.309
NO.9	104208.138	94782.750
NO.10	104201.627	94763.842
NO.11	104196.068	94744.632
NO.12	104191.477	94725.168
NO.13	104187.864	94705.499
EC.1	104185.556	94688.535
NO.14	104185.229	94685.675
NO.15	104182.957	94665.804
NO.16	104180.084	94645.334
NO.17	104178.412	94626.063
NO.18	104176.140	94606.193
NO.19	104173.868	94586.322
NO.20	104171.596	94566.452
NO.21	104169.324	94546.581
NO.22	104167.052	94526.711
NO.23	104164.780	94506.840
NO.24	104162.508	94486.970
NO.25	104160.235	94467.099
NO.26	104157.963	94447.229
NO.27	104155.691	94427.358
EP	104155.654	94427.033

IP	IP間方向角	IA	R	TL	SL	表	CL	IP間距離	X座標	Y座標
BP	223-43-44							150.340	104306.036	94932.047
IP-1	263-28-36	37-44-52	400.000	136.747	22.729	263.529	399.953	104201.091	94824.397	
EP								104155.654	94427.033	

X=+104500

X=+104250

X=+104000

Y=+94500

Y=+94750

Y=+95000

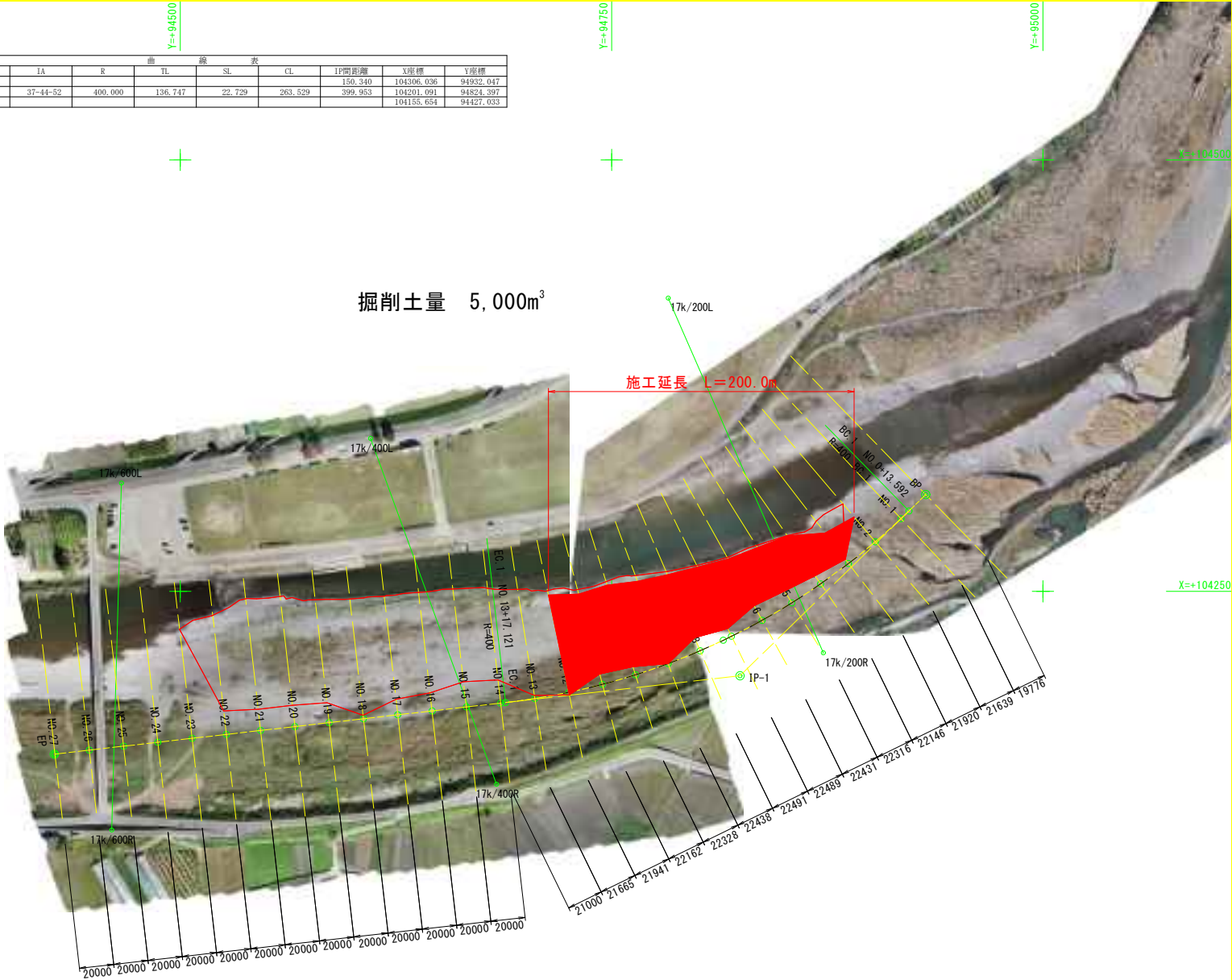
X=+104500

X=+104250

X=+104000

掘削土量 5,000m³

施工延長 L=200.0m



実施設計図面

工事名	R1徳土 勝浦川 勝・生名 河道掘削工事 (2)		
路線名等	勝浦川		
工事箇所	勝浦郡勝浦町生名 (第2分割)		
図面名	オルソフォト画像平面図 (墨谷上流工区)		
縮尺	1:2500	図面番号	1/7
年度	令和元年		
事業者名	徳島県東部県土整備局 (徳島庁舎)		

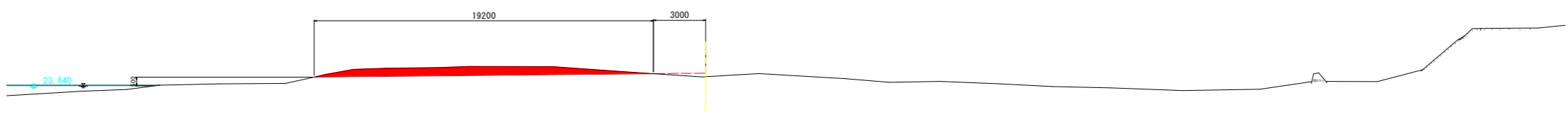
NO. 2
 6H=23.510
 FH=



掘削 0.0m³

TP=15,000

NO. 3
 6H=24.160
 FH=



掘削 7.1m³

TP=15,000

実施設計図面

工事名	R1橋土 藤沢川 橋・土名 河津橋側工事 (2)		
路線名等	藤沢川		
工事箇所	藤沢郡藤沢町土名 (第2分割)		
図面名	橋断面		
縮尺	1:100	図面番号	2/7
年度	令和元年		
事業費名	橋高橋 東部橋土登橋橋<橋高側>		

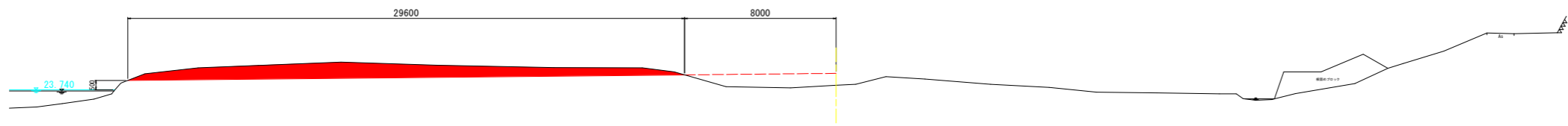
NO. 4
GH=23.760
FH=



掘削 10.8m²

TP=15.000

NO. 5
GH=23.980
FH=



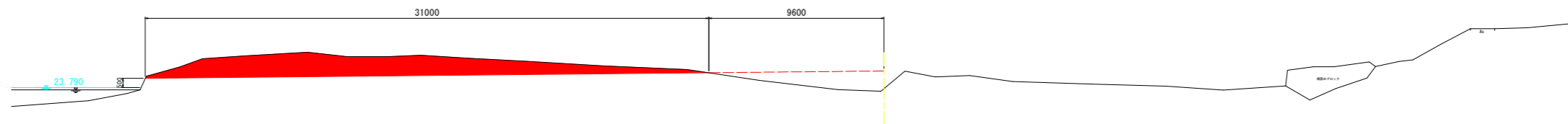
掘削 16.9m²

TP=15.000

実施設計図面

工事名	R1線土 藤沢川 橋・土名 河津橋側工事 (2)		
路線名等	藤沢川		
工事箇所	藤沢川藤沢町土名 (第2分割)		
図面名	横断面		
縮尺	1:100	図面番号	3/7
年度	令和元年		
事業名	国土交通省 国土交通省 国土交通省 < 国土交通省 >		

NO. 6
GH=23.720
FH=



掘削 25.1m²

TP=15.000

NO. 7
GH=23.880
FH=



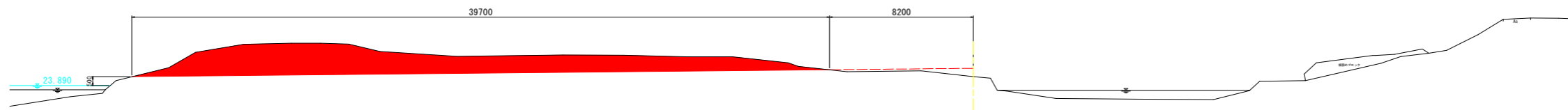
掘削 38.6m²

TP=15.000

実施設計図面

工事名	R1橋土 藤沢川 橋・土名 河津橋側工事 (2)		
路線名等	藤沢川		
工事箇所	藤沢郡藤沢町土名 (第2分割)		
図面名	横断面		
縮尺	1:100	図面番号	4/7
年度	令和元年		
事業名	福島県 東部橋土整備局 < 橋・土名 >		

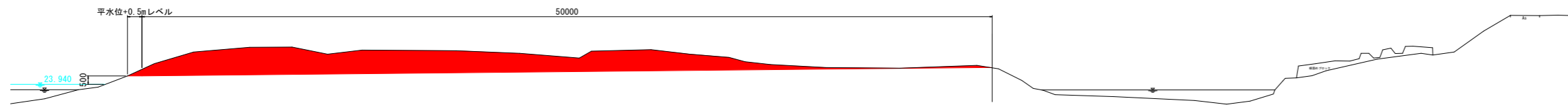
NO. 8
GH=24.400
FH=



掘削	41.5 m ²
----	---------------------

TP=15.000

NO. 9
GH=24.920
FH=



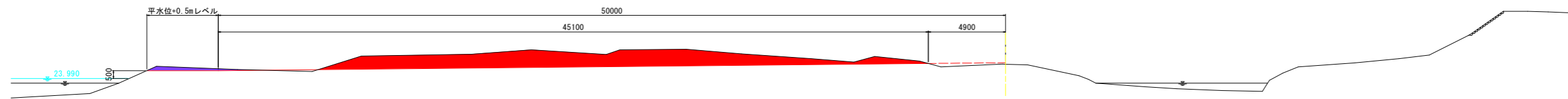
掘削	44.7 m ²
----	---------------------

TP=15.000

実施設計図面

工事名	R1線土 藤沢川 橋・土名 河津橋側工事 (2)		
路線名等	藤沢川		
工事箇所	藤沢川藤沢町土名 (第2分割)		
図面名	横断面		
縮尺	1:100	図面番号	5/7
年度	令和元年		
事業費名	国土交通省 国土交通省 国土交通省 < 国土交通省 >		

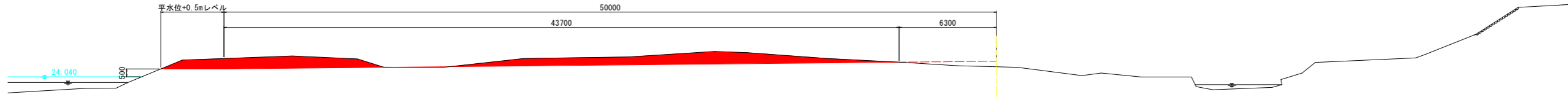
NO. 10
GH=24.890
FH=



掘削 29.2m³

TP=15.000

NO. 11
GH=24.680
FH=

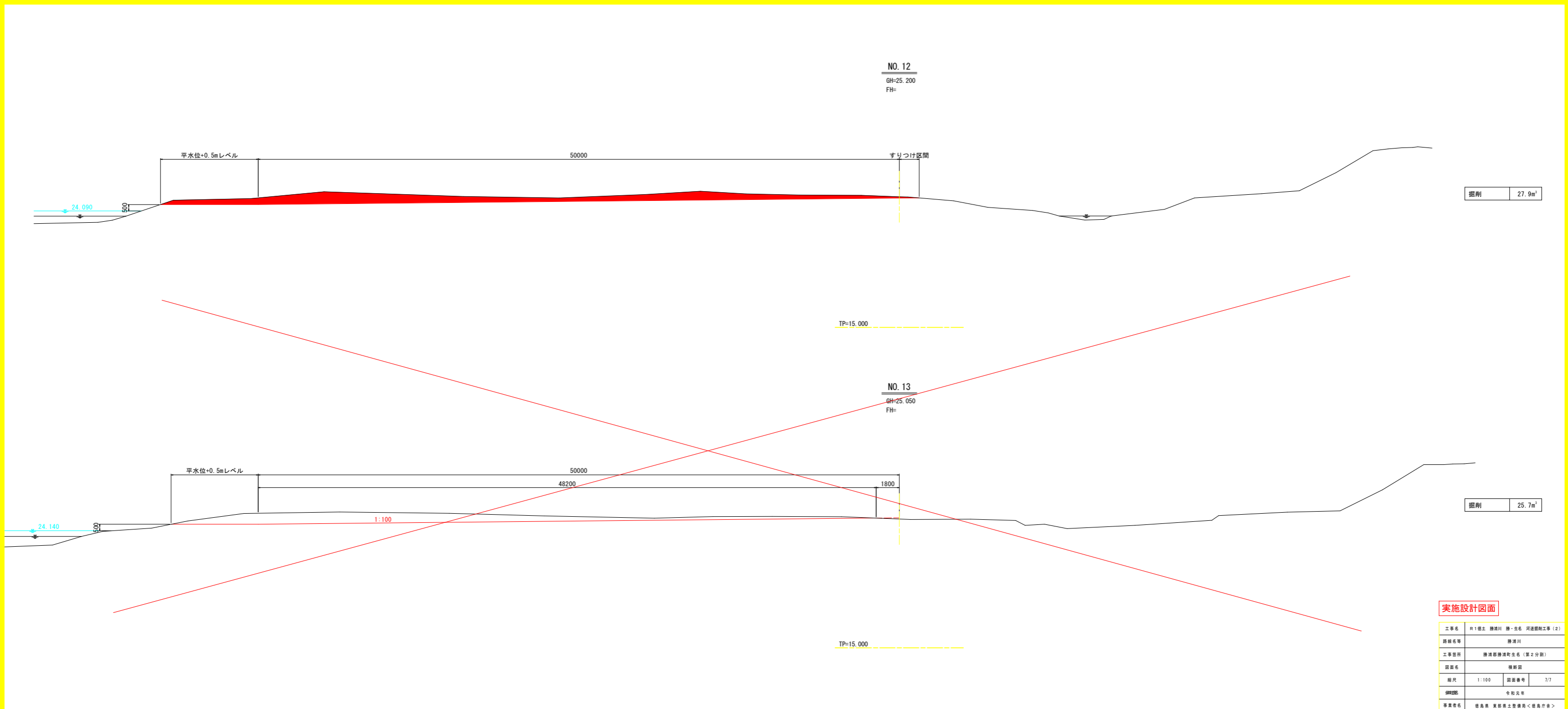


掘削 21.9m³

TP=15.000

実施設計図面

工事名	R1橋土 藤沢川 橋・土名 河津橋側工事 (2)		
路線名等	藤沢川		
工事箇所	藤沢川藤沢町土名 (第2分割)		
図面名	横断面		
縮尺	1:100	図面番号	6/7
年度	令和元年		
事業名	福島県 東部河川整備計画<橋梁庁管>		



NO. 12
GH=25.200
FH=

掘削 27.9m²

NO. 13
GH=25.050
FH=

掘削 25.7m²

実施設計図面

工事名	R1橋土 藤沢川 橋・土名 河津橋側工事 (2)		
路線名等	藤沢川		
工事箇所	藤沢川藤沢町土名 (第2分割)		
図面名	横断面		
縮尺	1:100	図面番号	7/7
図例	令和元年		
事業名	国土交通省 国土交通省 国土交通省 < 国土交通省 >		